

**DROHNENINSPEKTION**  
SACHSEN

**DROHNEN-INSPEKTIONSBERICHT**  
DACH-PV-ANLAGE

14.8.2025



## Kurzbericht

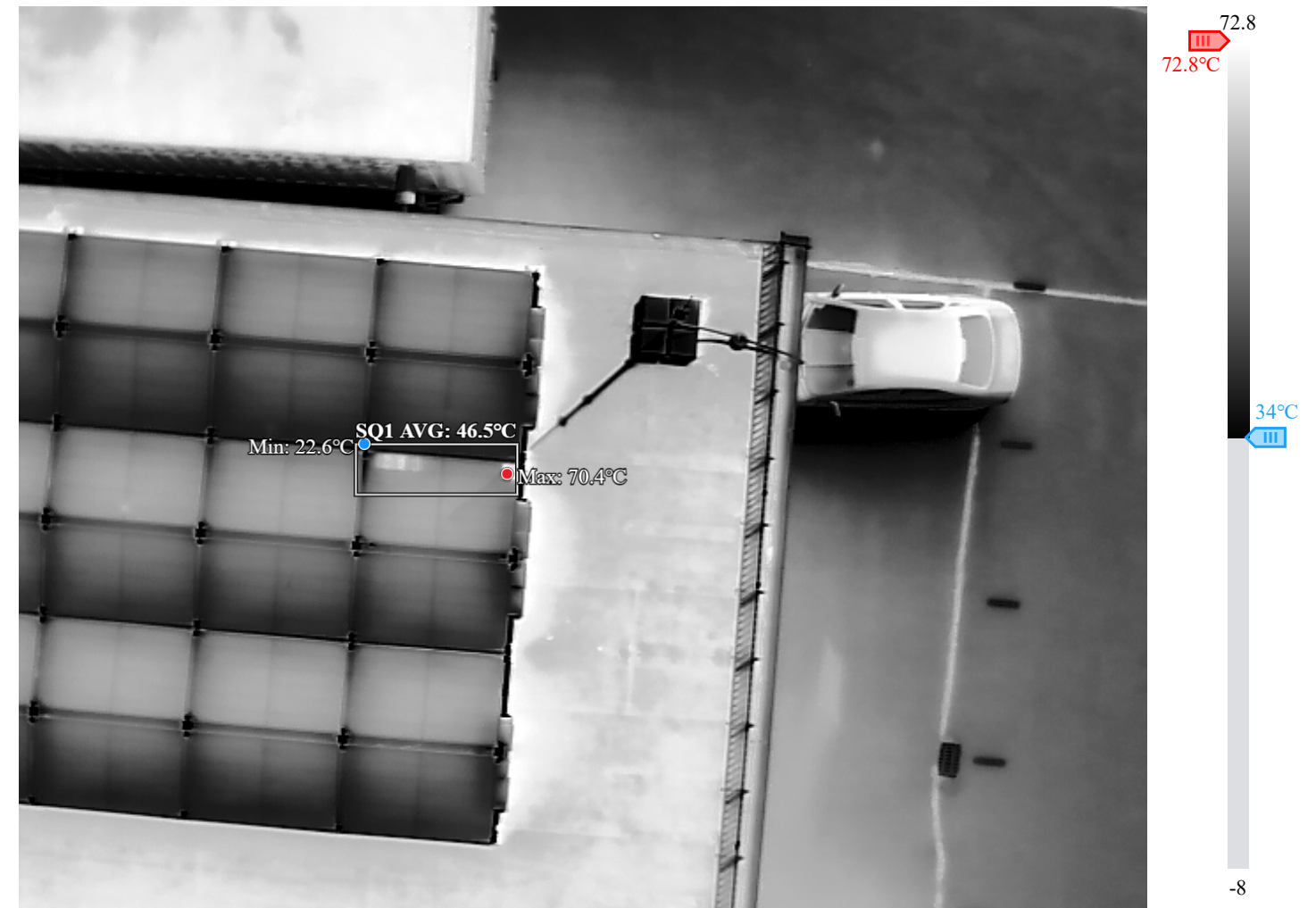
Datum: 14.8.2025  
Umgebungstemperatur: 32 °C  
Globalstrahlung: ca. 700 W/m<sup>2</sup>  
Drohne: DJI Matrice 4TD

### Zusammenfassung der Ergebnisse

Die thermografische Analyse zeigte lediglich vereinzelte kleinere Auffälligkeiten. Diese ließen sich bei der ergänzenden optischen Inspektion auf baubedingte Verschattungen zurückführen. Hinweise auf technische Defekte oder Auffälligkeiten mit Relevanz für die Leistungsfähigkeit der Anlage konnten nicht festgestellt werden.

Insgesamt befindet sich die Anlage in einem sehr guten Zustand. Eine unmittelbare Handlungsempfehlung ergibt sich aus den erhobenen Daten nicht. Es wird empfohlen, die Anlage weiterhin regelmäßig im Rahmen routinemäßiger Inspektionen zu überprüfen, um potenzielle Veränderungen frühzeitig zu erkennen.

Auf den folgenden Seiten sind einige Beispielaufnahmen dargestellt.



DJI\_20250814112727\_0126\_T.JPG

2025/08/14 11:27:27

#### Measurements

SQ1	MIN	22.6°C
	AVERAGE	46.5°C
	MAX	70.4°C

#### Parameters

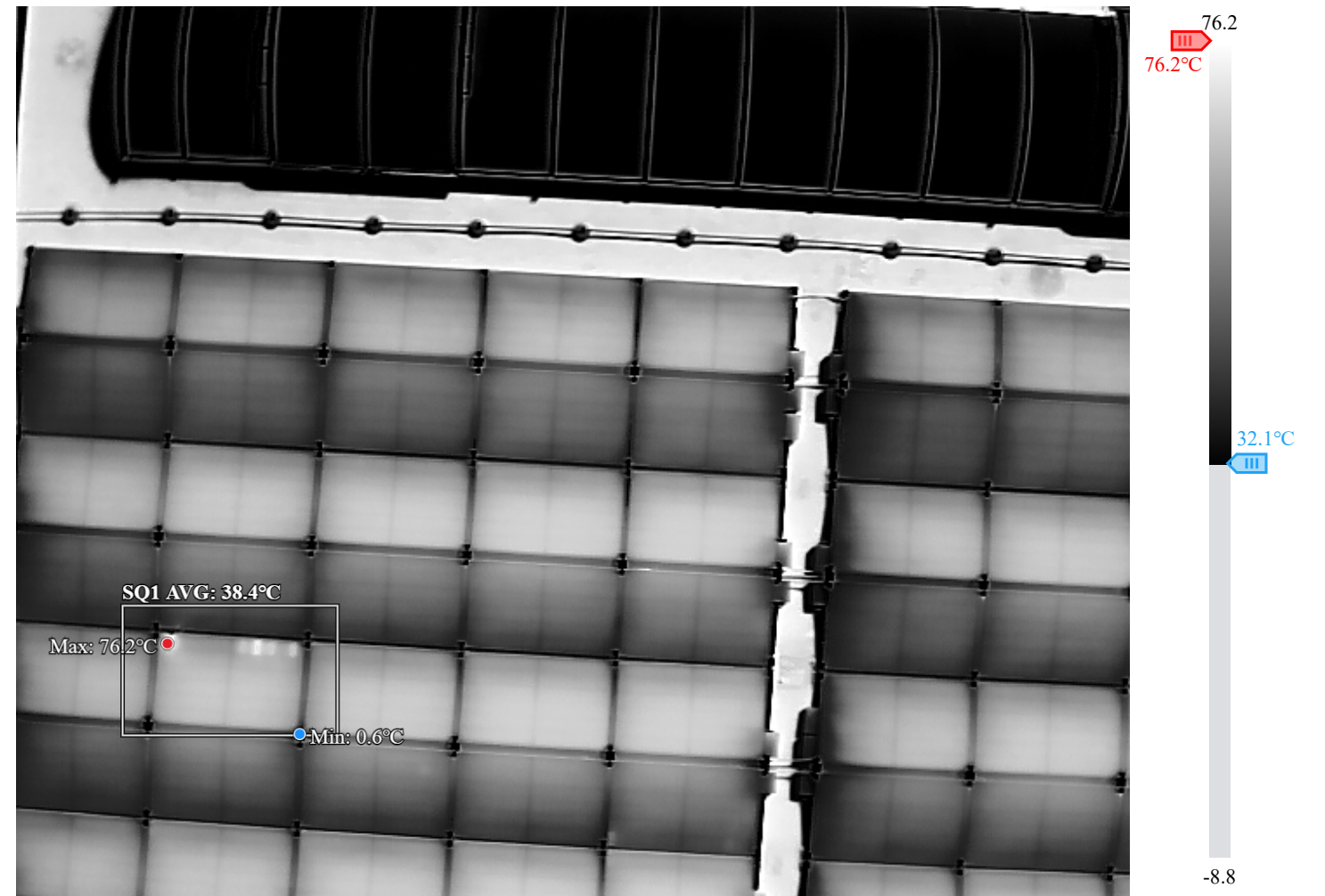
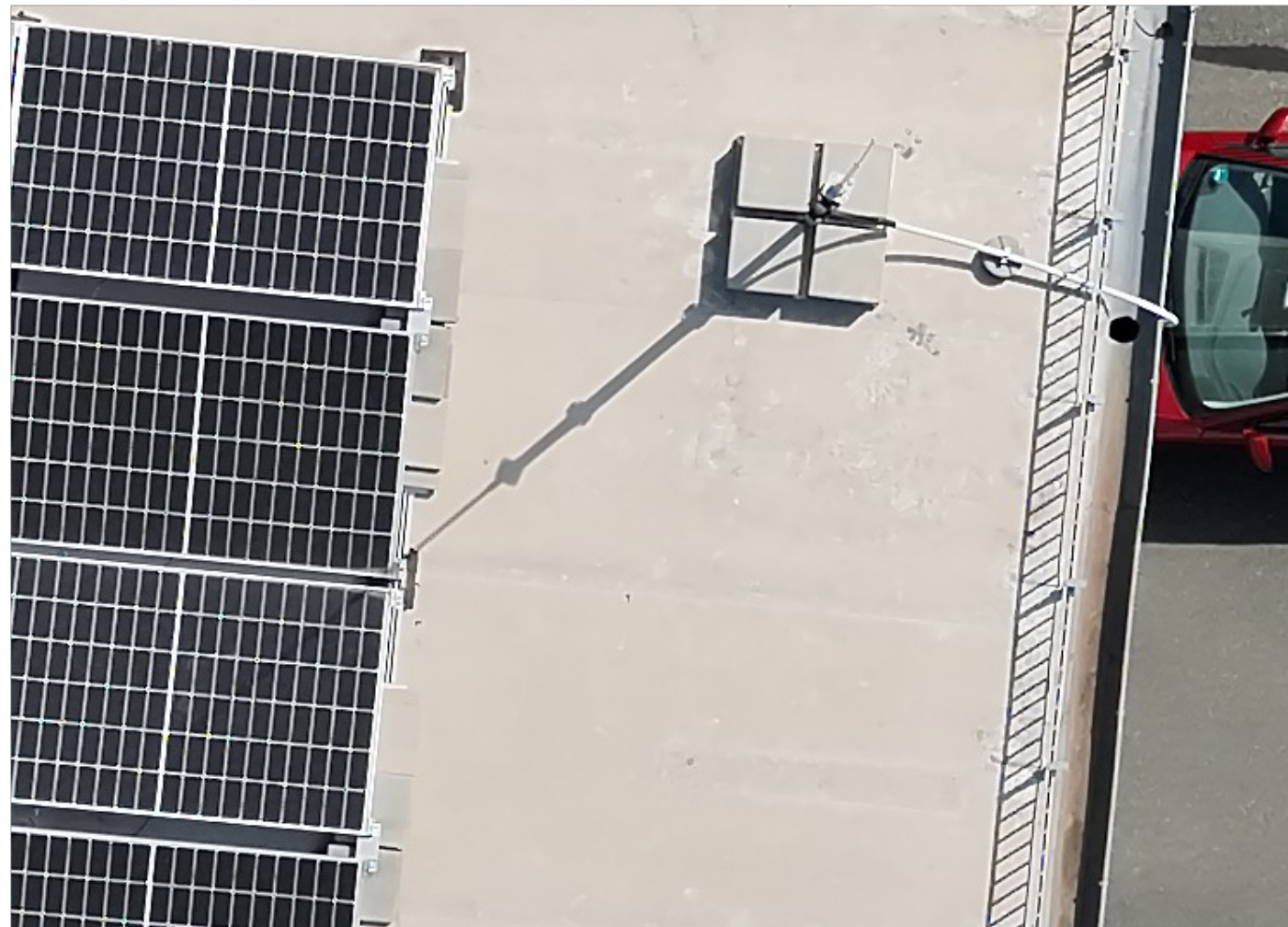
Distance	10 m
Humidity	50%
Emissivity	0.85
Reflected Temp	31.1°C
Ambient Temp	31.1°C

Image Info

Model	M4TD
Serial Number	1581F8HGX255M00A0F8R
Focal Length	12.0 mm
F-Number	f/1.0
Width	640
Height	512
Created	2025/08/14 11:27:27
Modified	2025/08/19 11:00:16
Coordinates	50.789560, 12.785426

Remarks

baubedingte Verschattung



DJI\_20250814112454\_0054\_T.JPG

2025/08/14 11:24:54

Measurements

SQ1	MIN	0.6°C
	AVERAGE	38.4°C
	MAX	76.2°C

Parameters

Distance	10 m
Humidity	50%
Emissivity	0.85
Reflected Temp	31.7°C
Ambient Temp	31.7°C

Image Info

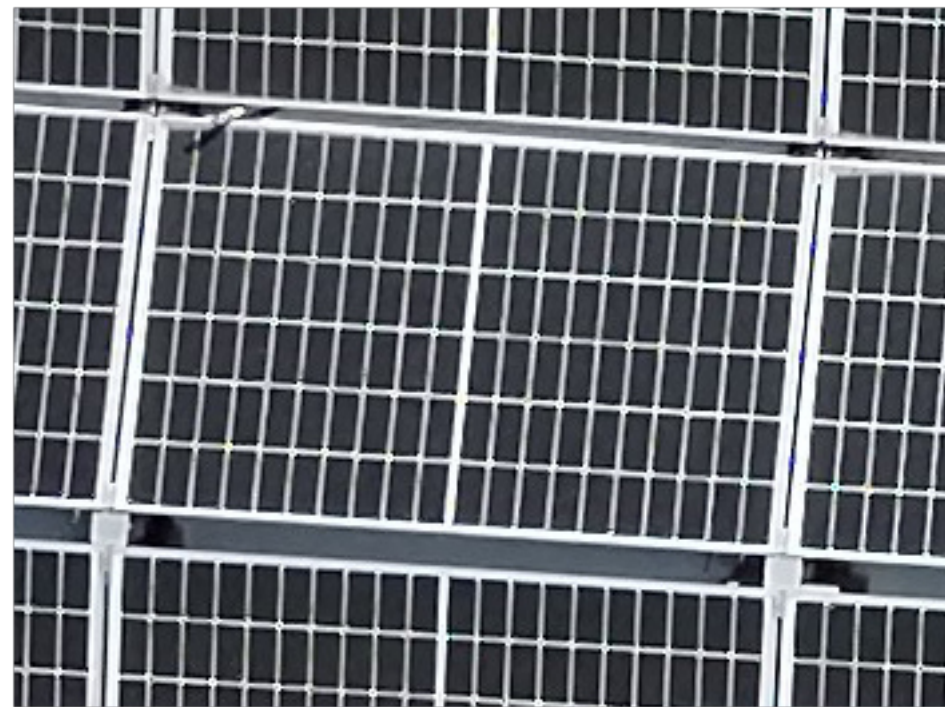


**DROHNENINSPEKTION**

Model	SACHSEN	M4TD
Serial Number	1581F8HGX255M00A0F8R	
Focal Length	12.0 mm	
F-Number	f/1.0	
Width	640	
Height	512	
Created	2025/08/14 11:24:54	
Modified	2025/08/19 10:59:02	
Coordinates	50.790053, 12.784946	

Remarks

baubedingte Verschattung



Inspektion Dach-PV-Anlage

Datum: 14.8.2025 | Umgebungstemperatur: 32 °C

Globalstrahlung: ca. 700 W/m<sup>2</sup> | Drohne: DJI Matrice 4TD



**DROHNENINSPEKTION**

SACHSEN



DJI\_20250814112450\_0052\_T.JPG

2025/08/14 11:24:50

Measurements

SQ1	MIN	-5.8°C
	AVERAGE	32.9°C
	MAX	71.5°C

Parameters

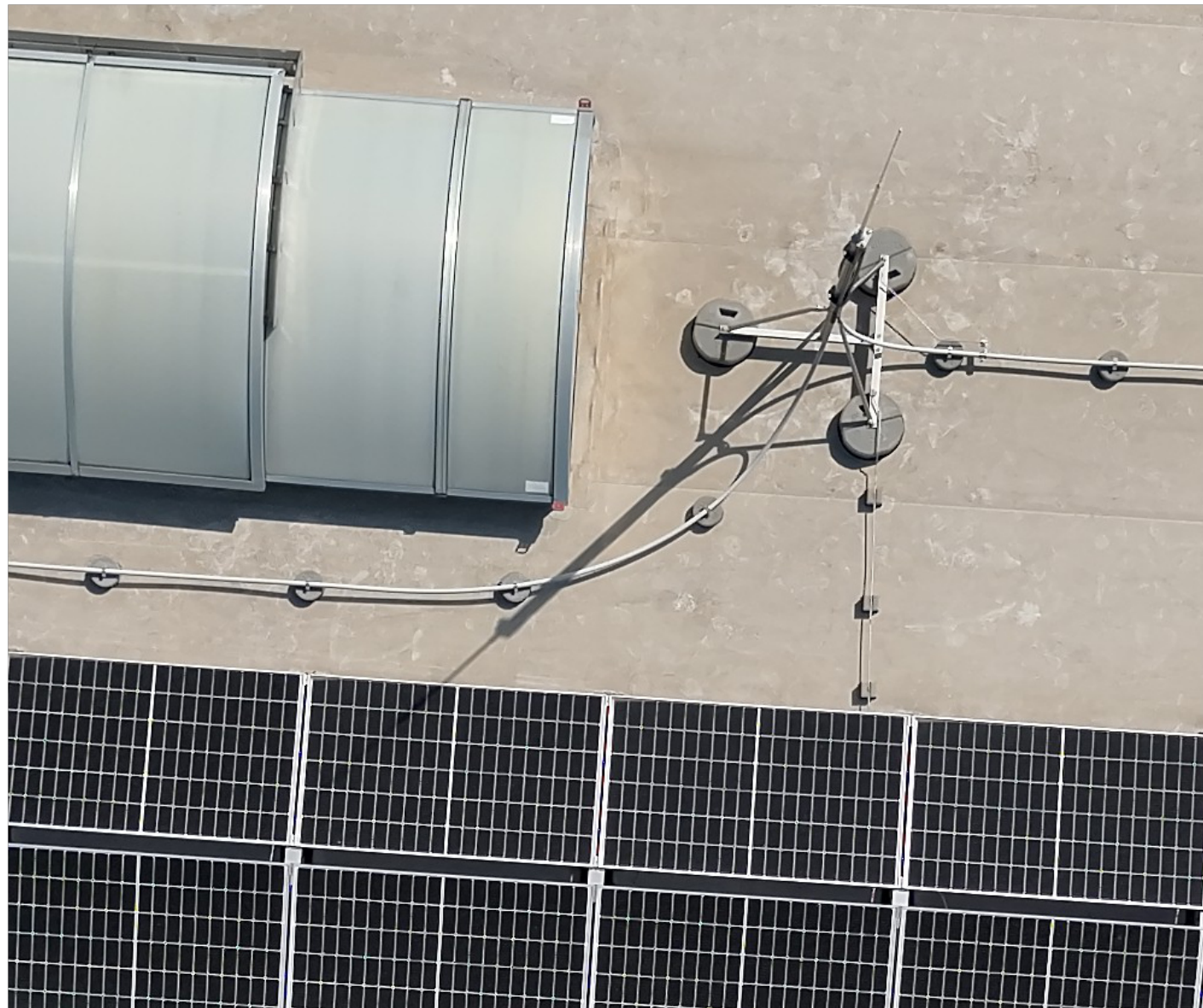
Distance	10 m
Humidity	50%
Emissivity	0.85
Reflected Temp	31.7°C
Ambient Temp	31.7°C

Image Info

Model	M4TD
Serial Number	1581F8HGX255M00A0F8R
Focal Length	12.0 mm
F-Number	f/1.0
Width	640
Height	512
Created	2025/08/14 11:24:50
Modified	2025/08/19 10:55:48
Coordinates	50.789963, 12.784934

Remarks

baubedingte Verschattung



DJI\_20250814112341\_0020\_T.JPG

2025/08/14 11:23:41

Measurements

SQ1	MIN	11.6°C
	AVERAGE	50.5°C
	MAX	89.4°C

Parameters

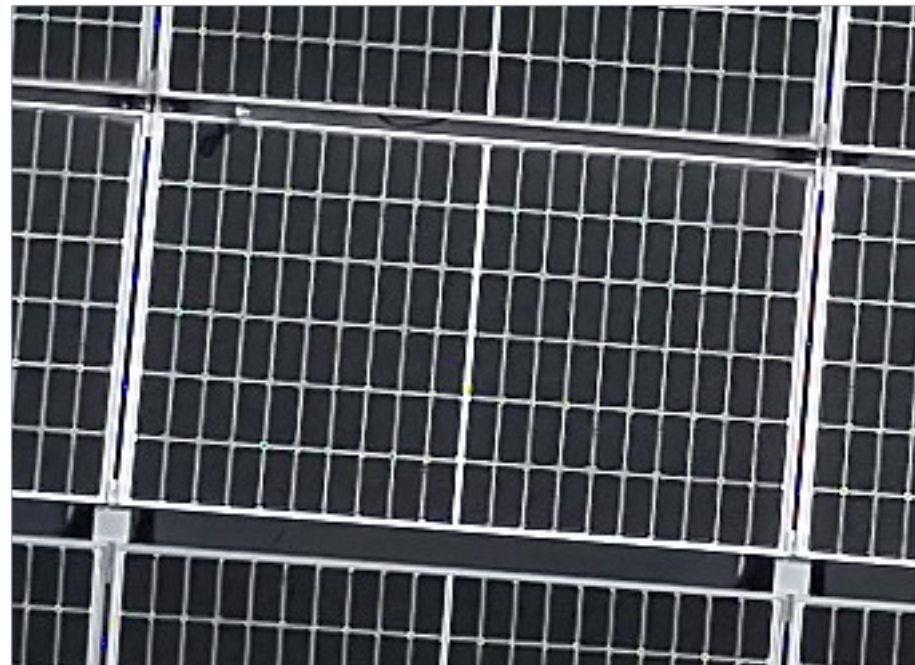
Distance	10 m
Humidity	50%
Emissivity	0.85
Reflected Temp	25.0°C
Ambient Temp	32.4°C

### Image Info

Model	M4TD
Serial Number	1581F8HGX255M00A0F8R
Focal Length	12.0 mm
F-Number	f/1.0
Width	640
Height	512
Created	2025/08/14 11:23:41
Modified	2025/08/19 10:49:56
Coordinates	50.789790, 12.784690

### Remarks

baubedingte Verschattung einer einzelnen Zelle



Dipl.-Ing. (FH) Markus Reimer  
Schillerstr. 11 | 09648 Mittweida

Tel.: 01782091131  
eMail: [kontakt@drohneninspektion-sachsen.de](mailto:kontakt@drohneninspektion-sachsen.de)  
Web: [www.drohneninspektion-sachsen.de](http://www.drohneninspektion-sachsen.de)

Thermografische u. visuelle Drohnen-Inspektionen  
Erstellung von georeferenzierten Orthofotos und realitätsnahen 3D-Modellen aus Luftbildern  
Inspektion von PV- und Windkraftanlagen inkl. Berichterstellung